

Nouveautés sur GeoCheval Premium

Depuis son lancement en 2017, GeoCheval est rapidement devenu indispensable aux cavaliers pour préparer leurs randonnées ainsi qu'aux comités locaux pour la promotion de leur territoire. Aujourd'hui, la plateforme se dote de nouveaux outils exclusifs accessibles aux licenciés et adhérents FFE.



Rendez-vous sur geocheval.com pour découvrir les nouvelles fonctionnalités. Le site y dévoile sa nouvelle identité et son nouveau design. Connectez-vous avec votre numéro de licence ou votre code adhérent FFE ainsi que votre mot de passe pour accéder à Geocheval Premium et ses outils. Geocheval Classic est la version grand public accessible sans identifiant. Elle

présente les itinéraires de randonnée équestre mis à jour en permanence sans les fonctionnalités avancées réservées aux licenciés et adhérents FFE, présentes sur la version premium.

Les nouveautés

En plus des fonctionnalités déjà présentes sur GeoCheval Classic, GeoCheval Premium propose plusieurs nouveautés :

Téléchargement des itinéraires en GPX ¹

En cliquant sur un itinéraire, un lien permet de le télécharger au format gpx dans sa fenêtre descriptive. Très pratique pour l'intégrer ensuite dans votre application de cartographie !

Itinéraires équestres locaux

Les itinéraires présents sur GeoCheval Classic répondent à un cahier des charges visant à garantir la pérennité des circuits ainsi valorisés. A savoir le balisage des chemins utilisés et leur inscription au Plan Départemental des Itinéraires et Promenade de Randonnée (PDIPR).

Ainsi la version Premium met en avant, en rose, les autres itinéraires équestres transmis par les Comités régionaux et départementaux qui peuvent être balisés ou non, en cours d'officialisation, etc. Ces informations sont à utiliser avec précaution mais peuvent être une bonne base de réflexion sur les itinéraires existants pour le tracé d'un parcours.

Emprise des cartes IGN papier ²

Dans la liste des couches, il est possible d'activer l'emprise des cartes IGN Top 25 papier que l'on trouve dans le commerce. Localisez votre zone de randonnée et découvrez quelle carte IGN papier vous devez acquérir pour couvrir ce secteur.

Fond de carte IGN

Dans la bibliothèque des fonds de carte, avec Geocheval Pre-

mium, vous pouvez faire apparaître le fond de carte IGN.

Recherche autour d'une localité ³

Renseignez l'adresse de votre prochaine destination, ou la commune où vous résidez, précisez le rayon de la recherche et observez le résultat !

Recherche avancée ⁴

Avec GeoCheval Premium, vous pouvez effectuer une recherche avancée, parmi les critères : le département, le type d'itinéraire, le type de pratique (cavalier, attelage ou mixte), la longueur de l'itinéraire...

Affichage de ses propres fichiers GPX ou KML ⁵

Il vous est possible d'afficher vos propres fichiers GPX, KML ou d'autres documents contenant des données géographiques. Ces informations ne sont pas enregistrées directement dans GeoCheval mais juste affichée par-dessus celles de la carte le temps de votre session sur Internet. Faites glisser votre fichier dans la fenêtre ou sélectionnez « Parcourir » pour afficher votre itinéraire. Si vous souhaitez les valoriser durablement sur GeoCheval, rapprochez-vous de votre Comité régional ou départemental de tourisme équestre ou d'équitation.

Affichage des grilles UTM ⁶

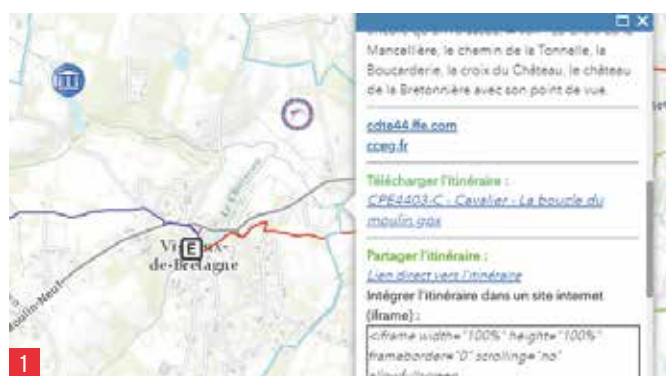
Cet outil permet d'afficher les grilles du système MGRS (sys-

tème de référence de carroyage militaire utilisé par l'OTAN dont les grilles UTM et UPS.

Outil de dessin et d'impression

Les outils de dessins permettent à l'utilisateur de la carte de réaliser des annotations sous la forme de carré, rond, ligne, texte... Afin, par exemple, de

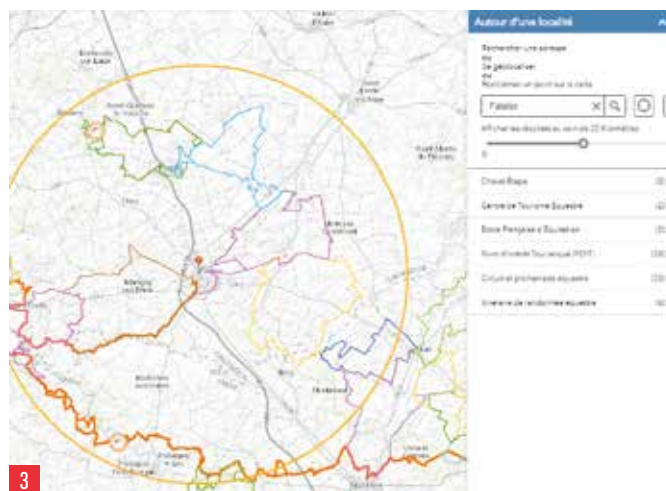
dessiner une variation d'un itinéraire à communiquer à des tiers. Il est également possible d'imprimer une carte via l'outil d'impression, prenant en compte les annotations réalisées avec l'outil dessin ou non. Seuls les éléments activés dans l'outil Liste des couches apparaissent sur l'impression.



1



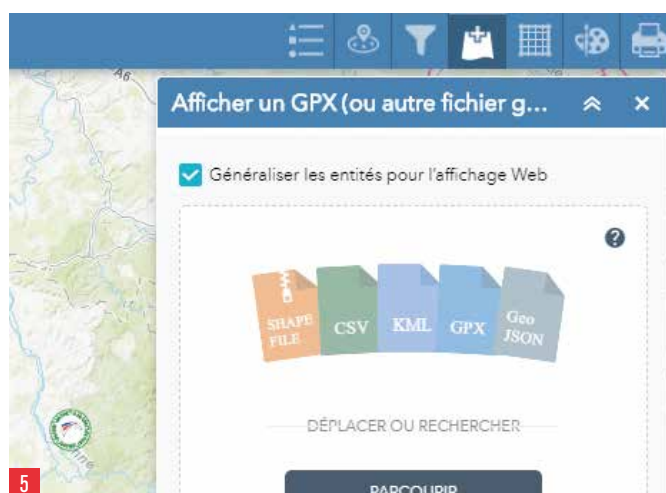
2



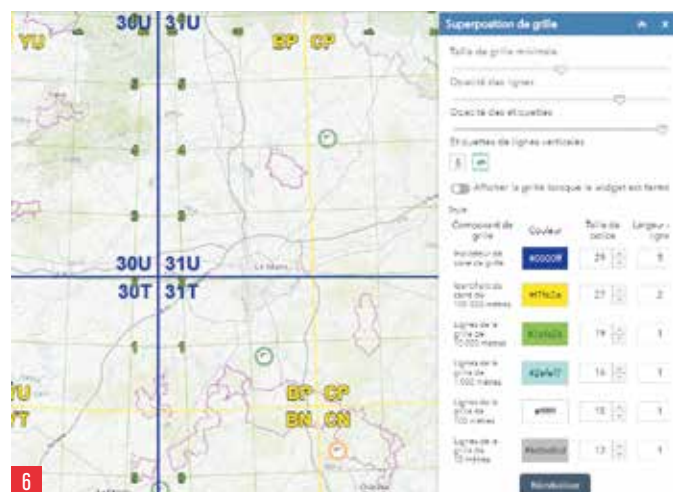
3



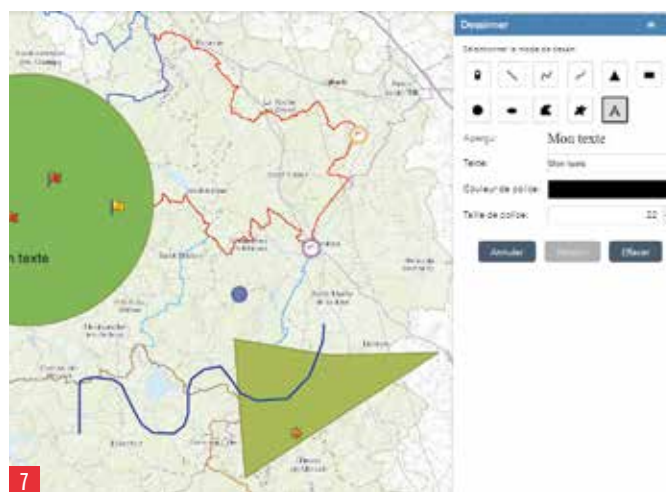
4



5



6



7